



Sedili WC universali

ANTIBATTERICO _____ **32**

Il sedile WC universale A60 e A602 sono realizzati in polipropilene caricato che permette di conservare la forma e il colore nel tempo.

I sedili sono modificati con un trattamento antibatterico e il risultato del test effettuato sui sedili ha confermato una netta diminuzione della quantità di batteri.

La bassa conducibilità termica di questo materiale riduce la sensazione di una superficie fredda.

Il materiale più pesante lo rende più resistente ai danni meccanici esterni e gli conferisce un aspetto semi-lucido che aumenta efficacemente la resistenza all'accumulo di sporco visibile.

La varietà delle viti di fissaggio consente di essere utilizzato con una vasta gamma di vasi WC e garantisce una lunga durata di esercizio del prodotto.

Le proprietà antibatteriche del sedile sono date dal composto del colore utilizzato.

DUROPLAST _____ **32**

I sedili sono realizzati in Duroplast, materiale che appartiene al gruppo dei materiali termoindurenti.

Il prodotto è quindi resistente a danni meccanici, prodotti per la pulizia e prodotti chimici concentrati.

A lungo termine, questo materiale mantiene le sue proprietà meccaniche ed anche il suo colore.

CHIUSURA RALLENTATA - SOFTCLOSE _____ **33**

Il sedile con un sicuro meccanismo di rallentamento.

Il coperchio e il sedile lentamente scendono sulla tazza WC.

Ciò è garantito da un meccanismo di rallentamento posto nella cerniera del sedile.

Questo sistema evita danni al sedile e nello stesso tempo funge da buona prevenzione contro infortuni.

Il sedile Softclose è adatto per essere installato in aree pubbliche e anche per le persone con mobilità ridotta.

Il sedile è dotato di due cerniere in acciaio inox che possono adattarsi alle dimensioni della tazza WC.

Il materiale in acciaio inox utilizzato è resistente ai danni meccanici e chimici e permette una più facile manutenzione.

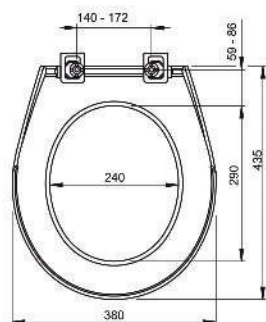
Il sistema di bloccaggio consente al sedile di essere facilmente liberato usando i pulsanti posti sul lato interno della cerniera, pertanto il sedile può essere facilmente rimosso dopo che la pulizia igienica del vaso WC è stata fatta; il sedile può essere rimesso a posto semplicemente facendo scattare le cerniere in posizione.

BASIC _____ **33**

I sedili Universali Basic sono realizzati in polipropilene atossico ed hanno una forma solida ed un colore stabile nel tempo.

A60

Sedile WC antibatterico

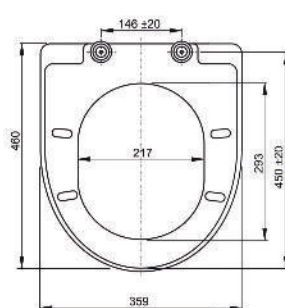


Confezione - scatola esterna
Prezzo unitario/€
 Peso - scatola esterna

13 pezzi
18,50
 18,5 kg

A67

Sedile Wc Softclose, Universale

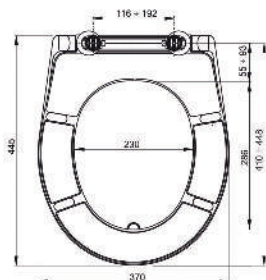


Confezione - scatola esterna
Prezzo unitario/€
 Peso - scatola esterna

5 pezzi
74,00
 16,1 kg

A602

Sedile WC Duroplast, Antibatterico, Universale

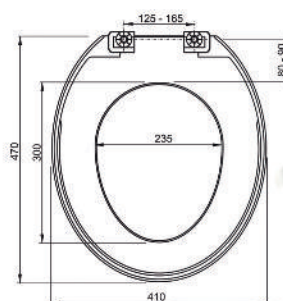


Confezione - scatola esterna
Prezzo unitario/€
 Peso - scatola esterna

5 pezzi
51,00
 13,5 kg

A3550

Sedile WC base

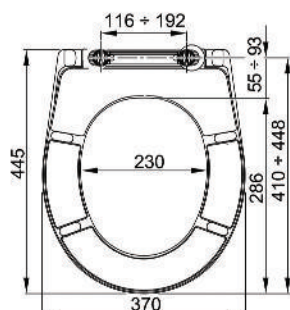


Confezione - scatola esterna
Prezzo unitario/€
 Peso - scatola esterna

15 pezzi
15,00
 13,1 kg

A604

Sedile WC Softclose, Antibatterico, Universale

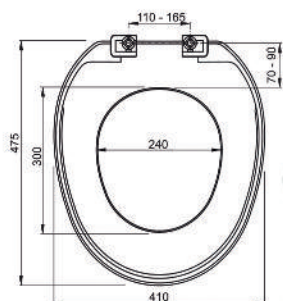


Confezione - scatola esterna
Prezzo unitario/€
 Peso - scatola esterna

5 pezzi
56,90
 12,6 kg

A3553

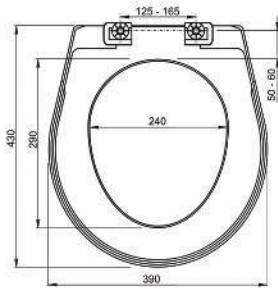
Sedile WC base



Confezione - scatola esterna
Prezzo unitario/€
 Peso - scatola esterna

15 pezzi
16,00
 11,5 kg

A3551
Sedile WC base



Confezione - scatola esterna
Prezzo unitario/€
Peso - scatola esterna

15 pezzi
16,00
10,4 kg

P09
Cerniere per A60



Confezione - scatola esterna
Prezzo unitario/€
Peso - scatola esterna

1 set
5,00
0,073 kg

P098
Cerniere per A604



Confezione - scatola esterna
Prezzo unitario/€
Peso - scatola esterna

1 set
23,00
0,116 kg

P097
Cerniere per A602



Confezione - scatola esterna
Prezzo unitario/€
Peso - scatola esterna

1 set
21,50
0,3 kg

Z137
Cerniere per A604,A607



Confezione - scatola esterna
Prezzo unitario/€
Peso - scatola esterna

1 set
19,50
0,116 kg

CASSETTE
INCASSO
ESTERNE

GALLEGGIANTI
BATTERIE

SEDILI WC

CANALETTE
PER DOCCIA

POZZETTI
A PAVIMENTO

COLONNE VASCA
SIFONI

ACCESSORI